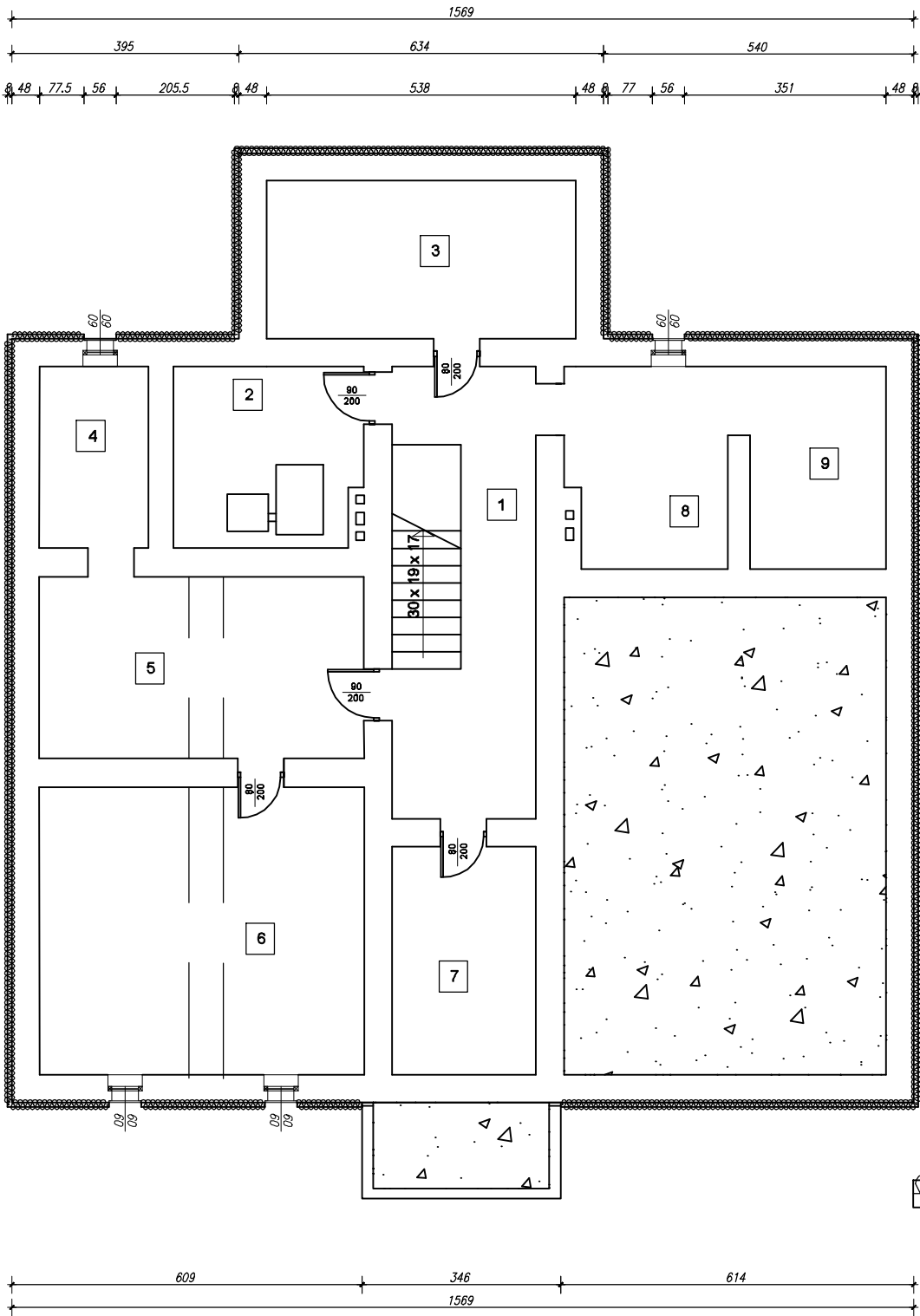


Rzut piwnic



ZESTAWIENIE POWIERZCHNI PIĘTRA		
Nr. pom	Nazwa	Pow. [m2]
1	Korytarz	19,68
2	Kuchnia	10,02
3	Magazyn opału	14,7
4	Pom. gospod.	17,85
5	Pom. gospod.	19,7
6	Pom. gospod.	28,25
7	Pom. gospod.	9,81
8	Pom. gospod.	9,51
9	Pom. gospod.	8,80
RAZEM :		138,42 m2

powierzchnia użytkowa budynku
331,31 m2

powierzchnia zabudowy budynku
238,44 m2

kubatura budynku
2026,74 m3



Izolacja ścian styropian HYDRO EPS gr 8 cm warstwa
wykończona siatka klej + tynk mozaikowy

Temat:	Inwentaryzacja budynku biblioteki Gminnej	
Lokalizacja:	Rudy ul Rogera	Rzut piwnic
Investor:	Gmina Rudna Rezborska	Nr rys. T.1.1
Opracował:	Krzysztof Józef	Podpis
Data: czerwiec 2020		